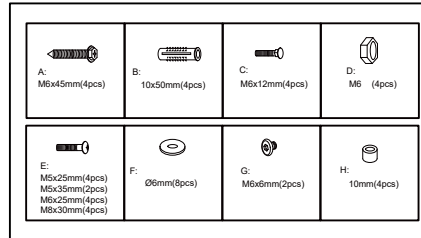
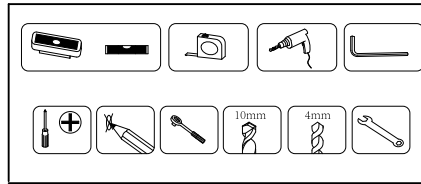


## Lista de piezas



1. Este producto es adecuada para pantallas de 32" a 60", con un rango de peso de 30kg

2. Este producto se debe utilizar en paredes de madera maciza de poste o pared sólida. El tamaño mínimo de los postes de pared de madera maciza debe ser de 50x100 mm.

3. Por motivos de seguridad, confirme que la capacidad de soporte de pared del producto a instalar sea 3 veces mayor que el televisor, el soporte y los accesorios. Si se descubre que el tubo de expansión en la pared está suelto durante la instalación, detenga la instalación.

4. Este producto puede contener componentes móviles. Úselo con precaución.

5. Instalación y enrutamiento de cables de control en el soporte de monitor debe cumplir con los reglamentos técnicos de la electroacústica.

6. Es importante destacar que, conectados a la red y los datos de los cables deben estar protegidos contra la torsión y compresión.

