

GUÍA DE INSTALACIÓN - MONITOR 24" GAMER

Esta guía esta destinada a todos los usuarios.
Leer detenidamente las instrucciones de seguridad antes de usar.

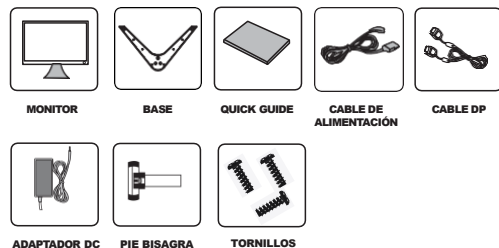
INSTRUCCIONES DE SEGURIDAD



MANTENIMIENTO



INCLUYE



Algunas funciones del monitor pueden variar según el modelo

FUNCIÓN BOTONES

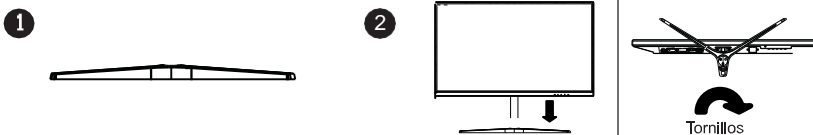
5 BOTONES	
BOTÓN	FUNCIÓN
MENÚ	Activar la ventana OSD/modo selección
ABAJO	Dirección, disminuir valor, ajuste dcr
ARRIBA	Dirección, incrementar valor, ajuste de brillo
AUTO	Regresar al menú anterior, guardar y salir, ajuste automático
POWER	Encendido, Apagado

COMPATIBILIDAD DE RESOLUCION

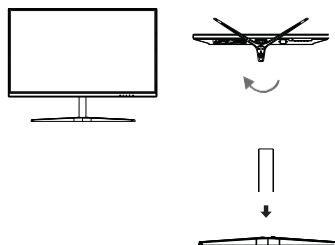
ESTÁNDAR	RESOLUCIÓN	FRECUENCIA KHZ	FRECUENCIA HZ	OBSERVACIÓN
VGA	720 X 400	31.47	70.0	
	640 X 480	31.47	60.0	
	640 X 480	37.50	75.0	
	640 X 480	37.861	72.8	
SVGA	800 X 600	37.879	60.0	
	800 X 600	48.077	72.2	
	800 X 600	48.875	75.0	
XVGA	1024 X 768	48.363	60.0	
	1024 X 768	56.476	70.0	
	1024 X 768	60.02	75.0	
SXVGA	1280 X 1024	63.981	60.0	17"/19" 4:3
	* 1280 X 1024	79.976	75.0	
WXGA	* 1360 X 768	47.7	60.0	15.6"/18.5" 16:9
WXGA+	* 1440 X 900	55.469	60.0	17"/19" 16:10
WXGA+	* 1600 X 900	55.906	60.0	17.3"/20" 16:9
WSXGA+	* 1680 X 1050	64.7	60.0	22" 16:10
WUXGA	* 1920 X 1080	67.2	160.0	24" GAMER 16:9

GUÍA DE INSTALACIÓN - MONITOR 24" GAMER

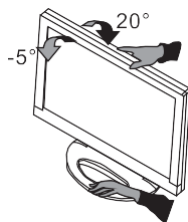
INSTALACIÓN



Remove la base

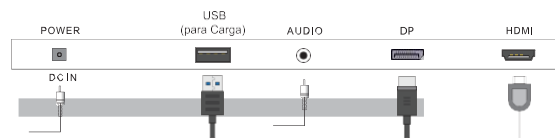


Ajustar el ángulo del monitor



- Para una visualización óptima, se recomienda primero mirar la pantalla y luego ajustar al ángulo de su preferencia.
- Sostenga el soporte para que no caiga la pantalla al cambiar el ángulo.
- Puede ajustar la forma del ángulo del monitor de 5 a 20 grados. (cada modelo puede tener diferencias, consulta la especificación de su pantalla)

CONEXIONES



Nota: Los distintos modelos de monitores pueden tener ciertas diferencias por favor, revise las especificaciones de su modelo.

Algunas funciones del monitor pueden variar según el modelo